

Starrett®

3900A系列 电子数字显示盘 使用说明书



3900A-5 数字指示盘

品牌彰显信誉

3900A 系列使用说明书

Starrett 3900A系列电子数字显示盘使用说明书

使用仪器前请仔细阅读本手册

欲获得更多信息，请联系Starrett公司。

地址： 121 Crescent Street
Athol, MA 01331-1915 USA

电话： (978) 249-3551

电邮： sales@starrett.com

传真： (978) 249-8495

如需搜索当地 Starrett代理，请登录：

starrett.com/contact-us

本档中所有规格参数仅保证产品出厂时的准确性，后续可能会有变更。

Starrett®

3900A 系列使用说明书

目录

使用显示盘时的注意事项	4
3900A-5 显示盘部件	5
基本操作说明	6
安装/更换电池	7
3900A-5 系列规格	9

使用显示盘时的注意事项

- 避免跌落指示盘。
- 避免极端温度、阳光直射或长时间低于冰点。
- 保护显示盘，防止液体、灰尘进入。
- 避免撞击接触点和主轴。不要对主轴施加任何径向力。
- 如果将指示盘安装在主杆上，应保护指示盘不受到冲击或碰撞，以防破坏主杆/外壳的机械对准。
- 不要过度拧紧装配机构，使用夹具安装而不是固定螺丝，以防止主轴受损。
- 经常使用干布或麂皮清洁主轴，防止移动迟钝或粘连。可使用异丙醇去除金属零件上的粘性沉积物。
- 不要在主轴上使用润滑剂，也不要使用溶剂。
- 避免以任何形式拆卸或更改显示盘。
- 在按压按钮时，避免使用可能损坏按钮的东西。
- 执行预期作业时，使用合适的仪表架或指示盘固定器。

3900A-5 显示盘部件



注：上图仅作说明之用，部件可能随型号的不同而有所不同。

基本操作说明

1. 安装电池（随指示盘提供）。参见第8页上的“安装/更换电池”一节。
2. 清洁主轴和接触点。
3. 将指示盘紧固到合适的固定装置上。
4. 如需要，可通过移动主轴来开启指示盘。
5. 按压 In/mm 按钮，选择英寸或毫米度量单位。
6. 将指示盘与待测量的基准面垂直。预备充足的移动空间，以便调整测量的高度范围。
7. 按下“调零”按钮重置显示屏。
8. 提起主轴，移动基准面并小心地将被测件放在主轴下方，与表面接触。显示屏上出现的值是基准面与被测件之间的差值。
9. 按压“+/-”改变行程方向。当读取负值时，显示屏上出现“-”。
10. 在停止使用4分钟后，量具自动关闭。

安装/更换电池

1. 电池槽位于指示盘的上方，并如图2所示，由一个一字螺钉紧固。



2. 松开电池槽上的螺钉。在槽的右边下部，小心插入一个平头改锥，见图3。然后，用改锥轻轻抬起电池槽，再用手将其取下。将槽从指示盘上取下，如图4A。



3. 图4B是从指示盘前方看过去的槽和电池。图4C显示背面。取出电池。

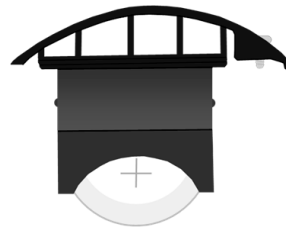


图4B
正极

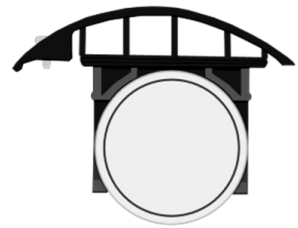
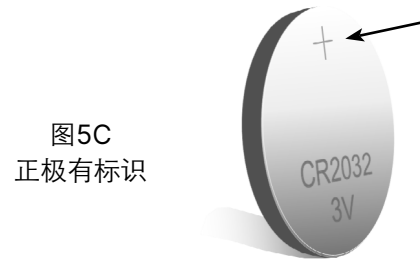
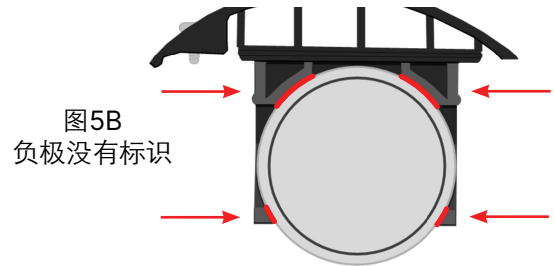
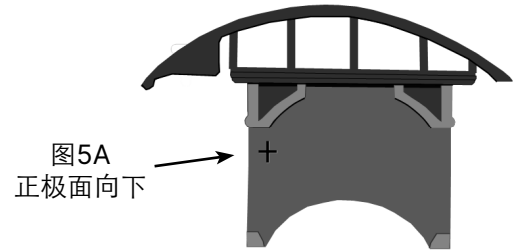


图4C
负极

安装/更换电池

4. 安装新电池。正极与电池槽上标识的正极一致，见图5A。
5. 图5B中，红线标识电池槽的接触点。电池经由微小的摩擦力被固定在槽中。
6. 将电池槽放回指示盘中。用一字螺钉锁紧。指示盘将被启动。
7. 指示盘用电池型号为CR2032。



3900A-5 系列规格

规格	英寸	毫米
分辨率 ¹	.0005英寸	0.01毫米
精度 ²	.001英寸	0.03毫米
量程	.50英寸	12.7毫米
数据输出 A	否	否

分辨率：显示装置能有效分辨的最小刻度差。对于数显装置，这是指最小有效数字变化一个刻度时的示值变化 (VIM)。

精度：测量结果与被测对象真实值之间的接近程度 (VIM)。

VIM – 《国际计量学词汇》

- 即时毫米/英寸转换
- 可以显示正负两个方向的量程
- 在任何位置调零
- 电池 3V CR2032
- 用于制造追踪的系列号
- 背部中央拉耳。

北美

www.starrett.com
Athol, MA, USA, 01331-1915

欧洲和亚洲

www.starrett.co.uk
Jedburgh, Scotland, TD8 6LR

南美和中美洲

www.starrett.com.br
13306-900, ITU, SP, Brasil
CNPJ 56.994.700/0001-01

中国

www.starrett.com.cn

使用说明书见下列网址
starrett.com